

HeatWave™ SERIES



 GLOBAL WATER SOLUTIONS LTD.

SPECIFIKACE

- Vysoce kvalitní butylová membrána
- Dvousložkový polyuretan, epoxidový základní nátěr
- Čepička ventilku utěsněná o-kroužkem proti úniku vzduchu, bez netěsností
- Rozsáhlé testování

HeatWave™ představují kvalitní řešení pro expanzní teplovodní nádrže. Nádrže HeatWave™ jsou konstruovány podle stejných přísných norem jako nádrže PressureWave™ a Challenger™.

Expanzní nádrž, potrubí a jejich spojovací díly, pokud jsou instalovány nesprávně, mohou způsobovat únik vody. Instalujte expanzní nádrž v místě, kde únik vody nezpůsobí škodu. Výrobce není zodpovědný za jakoukoli škodu způsobenou vodou ve spojitosti s expanzní nádrží.

Nádrže HeatWave™ je možné snadno instalovat pomocí spojovacího systému se šestihrannou maticí. Vzduchová komora utěsněná pomocí mosazného vzduchového ventilu a čepička utěsněná o-kroužkem proti úniku vzduchu poskytnou mnoho let bez problémů s netěsností a bez potřeby servisu. Její dvousložkový polyuretan a základní epoxidový nátěr odolá nejtvrdějšímu vnitřnímu a vnějšímu prostředí po celém světě.

Nádrže HeatWave™ jsou kontrolovány z hlediska kvality na výrobní lince v několika stupních, aby byla zajištěna konstrukční integrita každé nádrže. Expanzní nádrž HeatWave™ je konstruována pro podepření potrubním systémem, konzolou připevněnou ke zdi (modely inline) nebo volně stojící (vertikální modely se základnou).

SPECIFIKACE

Tlakové nádoby HeatWave™

Nový model	Objem (litr)	Hmotnost (kg)	Rozměry *			Předchozí model	Objem (litr)	Hmotnost (kg)	Rozměry *		
Značení	(litr)	(kg)	A (cm)	B (cm)	C (cm)	Značení	(litr)	(kg)	A (cm)	B (cm)	C (cm)
HWB-2LX	2	1,1	20,9	12,6		HW2	2	1	18,3	12,7	
HWB-8LX	8	2,2	31,3	20,2		HW8	8	2,6	31,7	20,3	
HWB-12LX	12	2,9	36,7	23		HW12	12	3,2	36,6	24,4	
HWB-18LX	18	3,8	36,7	27,9		HW18	18	4,3	36,8	27,9	
HWB-24LX	24	4,9	44,7	29		HW24	24	5,6	44,4	29,2	
HWB-35LX	35	6,7	48,1	31,8		HW35	35	7	48,1	31,8	
Vertikální provedení						Vertikální provedení					
HWB-60LV	60	10,8	57,6	38,9	16	HW60V	60	12,3	62,6	38,8	
HWB-80LV	80	15,3	77,1	38,9	16	HW80V	80	16,7	79	38,8	
HWB-100LV	100	18,2	80,4	43	12,9	HW100V	100	18,9	80,4	43	
HWB-150LV	150	26,78	107,4	43	12,9	HW150V	150	26	107	43	

* Drobné odchylky rozměrů vyhrazeny

Natlakování od výrobce: HW2-HW24 0,7 bar
HW35 1 bar
HW60V-HW150V 1,5 bar

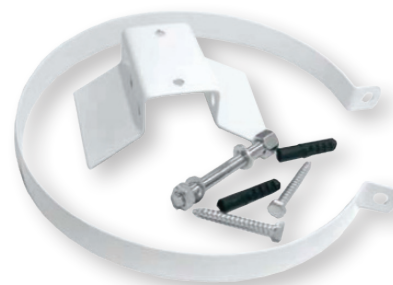
Maximální pracovní teplota: 99 °C

Maximální pracovní tlak: HW - 10 bar, HWB - 6 bar

Připojení systému: ocel HW2-HW80V 3/4" BSP
HW100V-HW150V 1" BSP

Příslušenství k upevnění na zeď

BR200	HWB-8LX
BR280	HWB-18LX
BR290	HWB-24LX
BR320	HWB-35LX
BR390	HWB-60LV HWB-80LV



Váš prodejce:

Dle ISO:9001



BRNO
U Svitavy 1, 618 00 Brno
Tel.: 548 422 611
Fax: 548 422 612
obchod@pumpa.cz

PRAHA
U Pekáren 2, 102 00 Praha 10
Tel.: 272 011 611
Fax: 272 011 616
praha@pumpa.cz

OLOMOUC - tech. kancelář
Střední Novosadská 10/18, 779 00 Olomouc
Tel.: 585 226 892
Fax: 585 229 180
olomouc@pumpa.cz

Volejte zdarma **800 100 763**

www.pumpa.cz

HeatWave™